

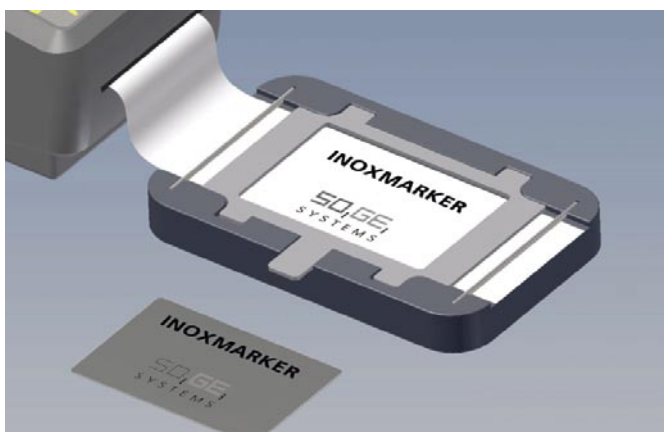
## Sistema di marcatura su INOX

Targhette, loghi, lettere, numeri e simboli.



**INOXMARKER** realizza attraverso un procedimento elettrochimico **istantaneo**, un'ossidazione stabilizzata sull'acciaio inox, che rimarrà indelebile nel corso del tempo.

**INOXMARKER** è il sistema più compatto e portatile presente sul mercato e può operare direttamente sul manufatto da marcare.



**INOXMARKER** utilizza apposite stampanti e retini di carta monouso.

La flessibilità del materiale (carta) con cui è realizzato il retino, permette una marcatura anche su superfici arrotondate come **TUBI, SERBATOI, PARTI DI MACCHINE CURVE** etc.

Per la realizzazione delle **targhette CE**, si utilizza la base per targhette, che consente di avere un supporto per poter marcare targhette dal formato 60x40 mm al formato 150x100 mm.

STAMPANTE - BASE TARGHETTE - RETINO CARTACEO



RETINO SERIGRAFICO

Per la realizzazione di loghi, lettere o numeri ripetitivi si può optare per i retini serigrafici di varie dimensioni, dal formato 25x15 mm al formato 257x170mm, che consentono di realizzare oltre 1000 marcature.

La flessibilità del materiale (plastica) con cui è realizzato il retino, permette una marcatura anche su superfici arrotondate come **TUBI, SERBATOI, PARTI DI MACCHINE CURVE** etc.

**INOXMARKER** può essere utilizzato in qualsiasi luogo (officina, magazzino, ufficio), poiché utilizza prodotti chimici neutri.

**INOXMARKER** permette di marcare tutti i manufatti realizzati in AISI 304-316 con qualsiasi tipo di finitura superficiale (2B - SATINATO - LUCIDO - SCOTCH BRITE).

**Per ulteriori informazioni vogliate consultarci.**



Via della Croce Rossa N.62  
35129 Padova

Tel. 049 8077606  
Fax 049 8077609  
Cell: 3483420051

[www.sogesytems.it](http://www.sogesytems.it)  
[sogesytems@sogesytems.it](mailto:sogesytems@sogesytems.it)



ASSISTENZA TECNICA TELEFONICA SPECIALIZZATA

**049-8077606**